

---

# VIE SCOLAIRE



LYCÉE FRANÇAIS SAINT LOUIS STOCKHOLM



ÉTABLISSEMENT  
CONVENTIONNÉ  
**aefe**  
Agence pour  
l'enseignement français  
à l'étranger

# ÉQUIPE VIE SCOLAIRE



Olivier CUREAU  
Conseiller Principal d'Education

Sophie  
BOULANGER  
Assistante  
d'éducation



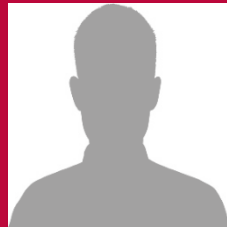
Pricillia  
GUYON  
Assistante  
d'éducation



Dassy  
KEZAKIMANA  
Assistante  
d'éducation



Dominique  
FLICKINGER  
Assistant  
d'éducation



Morgane  
MASSON  
Assistante  
d'éducation



Grégory  
ROUSTAN  
Assistant  
d'éducation



Guillaume  
PERRET  
Assistant  
d'éducation



# ASSISTANTS D'ÉDUCATION

*Les assistants d'éducation sont recrutés pour exercer des fonctions d'assistance à l'équipe éducative notamment pour l'encadrement, le suivi éducatif et la surveillance des élèves, y compris en dehors du temps scolaire.*

Bureau Vie scolaire 1<sup>er</sup> étage – Bâtiment principal  
Bureau Annexe  
Collège : de 07h45 à 17h30 - +46 (0)8 441 30 34  
Lycée : de 07h45 à 18h30 - +46 (0)8 546 15 200  
[viescolaire@lfsl.net](mailto:viescolaire@lfsl.net)

Sous l'autorité de leur manager direct, le CPE, les assistants d'éducation assurent :

- Les fonctions de surveillance des élèves et veillent à leur sécurité, y compris pendant le service de restauration
- La gestion des flux d'élèves sur les deux sites et l'animation des temps lors des heures de permanence
- La gestion des absences et des retards via pronote
- La gestion de conflits et de médiation entre élèves
- Le respect du règlement intérieur
- L'accompagnement et l'épanouissement des élèves et leur ouverture à la citoyenneté
- La lutte contre le harcèlement via une relation particulière à l'élève
- L'encadrement des événements internes concernant les élèves
- La gestion des manuels scolaires : distribution, gestion du stock
- La gestion des remplacements d'enseignants et les aménagements d'emploi du temps

